

ROMA DÄMM-SYSTEME

# Produkt- Sortiment

Alles Wissenswerte über ROMA  
und unsere Produkte  
in einer Gesamtübersicht.



» Individuelle Lösungen von ROMA werden von kompetenten Mitarbeiterinnen und Mitarbeitern entwickelt, die die Bedürfnisse ihrer Kunden kennen. «

Miriam Neidlinger (Technik)

DAMIT ALLES PASST. **ROMA**

»Vertrauen ist  
gut, ROMA ist  
besser.«

Franz Lechner, Produktionsmitarbeiter  
bei ROMA, sorgt seit mehr als 30 Jahren  
für konstant hohe Produktqualität.



## PIR-Wandpaneele Typ P

Das ROMA Schnellbau-Dämmpaneel Typ P ermöglicht mit geringem Gewicht, großen Riegelabständen, einfacher Verbindungstechnik und Montagelogik eine schnelle und reibungslose Montage und spart so wertvolle Zeit. Zudem sorgt die besonders ausgebildete Doppel-Nut-Feder mit Labyrinthwirkung für eine hohe Passgenauigkeit durch Nachfräsung und für eine wärmebrückenfreie Konstruktion der Außenwand. Ein weiterer Pluspunkt ist die Vielseitigkeit in der Anwendung: Diese Dämmpaneele lassen sich sowohl als Wand- als auch als Deckenpaneel einsetzen.

Panel-Typ		P045	P060	P080	P100	P120	P140	P170	P200	P220
<b>Paneeldicke</b>	mm	45	60	80	100	120	140	170	200	220
<b>Deckschichten</b>										
<b>außen</b>	mm	0,6	0,6	0,6	0,6	0,6	0,6	0,6	0,6	0,6
<b>innen</b>	mm	0,5	0,5	0,5	0,5	0,5	0,5	0,5	0,5	0,5
<b>Paneelgewicht ca.</b>	kg/m <sup>2</sup>	11,1	11,7	12,5	13,3	14,1	14,9	16,1	17,3	18,1
<b>U-Wert nach EN 14509 mit Fuge <sup>1)</sup></b>	W/(m <sup>2</sup> ·K)	0,540	0,388	0,285	0,226	0,187	0,160	0,131	0,111	0,101

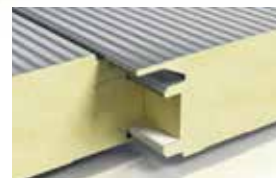


Die Rasterbreite für alle PIR-Wandpaneele Typ P beträgt 1.150 mm.

## PIR-Wandpaneele Typ M

Das ROMA Schnellbau-Dämmpaneel Typ M mit verdeckter Befestigung ermöglicht eine ästhetische und variantenreiche Gestaltung der Baukörperflächen – bei gleichzeitig hoher Wirtschaftlichkeit. So können Sie auch unter anspruchsvollen Rahmenbedingungen herausragende Architektur für industrielle und kommerzielle Gebäude realisieren.

Panel-Typ		M060	M080	M100	M120	M140	M170
<b>Paneeldicke</b>	mm	60	80	100	120	140	170
<b>Deckschichten</b>							
<b>außen</b>	mm	0,6	0,6	0,6	0,6	0,6	0,6
<b>innen</b>	mm	0,5	0,5	0,5	0,5	0,5	0,5
<b>Paneelgewicht ca.</b>	kg/m <sup>2</sup>	12,7	13,5	14,3	15,1	15,9	17,1
<b>U-Wert nach EN 14509 mit Fuge <sup>1)</sup></b>	W/(m <sup>2</sup> ·K)	0,448	0,300	0,234	0,192	0,163	0,133



Die Rasterbreite für alle PIR-Wandpaneele Typ M beträgt 1.000 mm.

## MW-Wandpaneele Typ FP

Bei hohen Anforderungen an Brand- und Schallschutz ist das ROMA Dämmpaneel Typ FP mit seinem nicht brennbaren Dämmkern aus Mineralwolle sowohl als Außenwand als auch beim Ausbau innerhalb eines Gebäudes bestens geeignet. Dieses Paneel ist in acht Dämmdicken und zwei unterschiedlichen Raumgewichten erhältlich.

Panel-Typ		FP060	FP080	FP100	FP120	FP140	FP170	FP200	FP240
<b>Raumgewicht</b>	kg/m <sup>3</sup>	100							
<b>Paneeldicke</b>	mm	60	80	100	120	140	170	200	240
<b>Deckschichten</b>									
<b>außen</b>	mm	0,6	0,6	0,6	0,6	0,6	0,6	0,6	0,6
<b>innen</b>	mm	0,5	0,5	0,5	0,5	0,5	0,5	0,5	0,5
<b>Paneelgewicht ca.</b>	kg/m <sup>2</sup>	15,3	17,3	19,3	21,3	23,3	26,3	29,3	33,3
<b>U-Wert nach EN 14509 mit Fuge</b>	W/(m <sup>2</sup> ·K)	0,701	0,521	0,417	0,347	0,298	0,246	0,209	0,175
Panel-Typ		FP+060	FP+080	FP+100	FP+120	FP+140	FP+170	FP+200	FP+240
<b>Raumgewicht</b>	kg/m <sup>3</sup>	135							
<b>Paneelgewicht ca.</b>	kg/m <sup>2</sup>	17,4	20,1	22,8	25,5	28,2	32,2	36,3	41,7
<b>U-Wert nach EN 14509 mit Fuge</b>	W/(m <sup>2</sup> ·K)	0,760	0,566	0,453	0,378	0,325	0,268	0,228	0,191



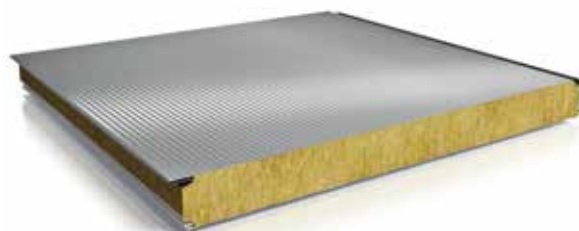
Die Rasterbreite für alle MW-Wandpaneele Typ FP beträgt 1.150 mm.

1)  $\lambda_{\text{declared}} = 0,022 \text{ [W/mK]}$

## MW-Wandpaneele Typ FV

Das Dämmpaneel Typ FV mit einem nicht brennbaren Dämmkern aus Mineralwolle ist in acht verschiedenen Dämmdicken und zwei unterschiedlichen Raumgewichten lieferbar. Damit bietet ROMA für die unterschiedlichsten Brand- und Schallschutzanforderungen maßgeschneiderte Lösungen. Die filigrane Mikrolinierung sowie die verdeckte Befestigung ermöglichen eine ästhetische Wand- und Fassadengestaltung.

Panel-Typ		FV060	FV080	FV100	FV120	FV140	FV170	FV200	FV240
<b>Raumgewicht</b>	kg/m <sup>3</sup>	100							
<b>Paneeldicke</b>	mm	60	80	100	120	140	170	200	240
<b>Deckschichten</b>									
<b>außen</b>	mm	0,6	0,6	0,6	0,6	0,6	0,6	0,6	0,6
<b>innen</b>	mm	0,5	0,5	0,5	0,5	0,5	0,5	0,5	0,5
<b>Paneelgewicht ca.</b>	kg/m <sup>2</sup>	15,6	17,6	19,6	21,6	23,6	26,6	29,6	33,6
<b>U-Wert nach EN 14509 mit Fuge</b>	W/(m <sup>2</sup> ·K)	0,675	0,549	0,461	0,356	0,305	0,250	0,212	0,177
Panel-Typ		FV+060	FV+080	FV+100	FV+120	FV+140	FV+170	FV+200	FV+240
<b>Raumgewicht</b>	kg/m <sup>3</sup>	135							
<b>Paneelgewicht ca.</b>	kg/m <sup>2</sup>	17,7	20,4	23,1	25,8	28,5	32,6	36,6	42,0
<b>U-Wert nach EN 14509 mit Fuge</b>	W/(m <sup>2</sup> ·K)	0,731	0,597	0,469	0,388	0,332	0,272	0,231	0,193



Die Rasterbreite für alle MW-Wandpaneele Typ FV beträgt 1.000mm.

## MW-Akustikpaneel Typ FP

Sie benötigen Bauelemente zur Schallabsorption und zur Verbesserung der Raumakustik? Dann ist das ROMA MW-Akustikpaneel Typ FP mit einem Dämmkern aus Mineralwolle sowie mit einseitig gelochtem Stahlblech die perfekte Lösung. Zwischen Mineralwolle und Lochblech ist ein schwarzes Glasfaservlies eingearbeitet, das als Rieselschutz dient. Mit dem bereits geprüften FP+120 Akustik erreicht ROMA die höchste Schallabsorberklasse A.

Panel-Typ (Akustik)		FP060	FP080	FP100	FP120	FP140	FP170	FP200	FP240
<b>Raumgewicht</b>	kg/m <sup>3</sup>	100							
<b>Paneeldicke</b>	mm	60	80	100	120	140	170	200	240
<b>Deckschichten</b>									
<b>außen</b>	mm	0,5	0,5	0,5	0,5	0,5	0,5	0,5	0,5
<b>innen</b>	mm	0,6	0,6	0,6	0,6	0,6	0,6	0,6	0,6
<b>Paneelgewicht ca.</b>	kg/m <sup>2</sup>	15,1	17,1	19,1	21,1	23,1	26,1	29,1	33,1
<b>U-Wert nach EN 14509 mit Fuge</b>	W/(m <sup>2</sup> ·K)	0,701	0,521	0,417	0,347	0,298	0,246	0,209	0,175
Panel-Typ (Akustik)		FP+060	FP+080	FP+100	FP+120	FP+140	FP+170	FP+200	FP+240
<b>Raumgewicht</b>	kg/m <sup>3</sup>	135							
<b>Paneelgewicht ca.</b>	kg/m <sup>2</sup>	17,2	19,9	22,6	25,3	28,0	32,0	36,1	41,5
<b>U-Wert nach EN 14509 mit Fuge</b>	W/(m <sup>2</sup> ·K)	0,760	0,566	0,453	0,378	0,325	0,268	0,228	0,191



Die Rasterbreite für alle MW-Akustikpaneele Typ FP beträgt 1.150mm.

## PIR-Dachpaneele Typ D

Das ROMA Schnellbau-Dämmpaneel Typ D, ausgestattet mit werksseitiger Dreifach-Dichtung, erfüllt im Wärme- und Feuchteschutz maximale Ansprüche. Seine hohe Festigkeit und Tragfähigkeit ermöglicht große Stützweiten. Die Kombination aus großen Paneellängen und niedrigem Gewicht ermöglicht besonders wirtschaftliches Bauen.

Panel-Typ		D072	D082	D102	D122	D142	D162	D182
<b>Paneeldicke</b>	mm	72	82	102	122	142	162	182
<b>Dämmdicke (ohne Sicke)</b>	mm	30	40	60	80	100	120	140
<b>Deckschichten</b>								
<b>außen</b>	mm	0,6	0,6	0,6	0,6	0,6	0,6	0,6
<b>innen</b>	mm	0,5	0,5	0,5	0,5	0,5	0,5	0,5
<b>Paneelgewicht ca.</b>	kg/m <sup>2</sup>	11,5	11,9	12,7	13,5	14,3	15,1	15,9
<b>U-Wert nach EN 14509 mit Fuge <sup>1)</sup></b>	W/(m <sup>2</sup> ·K)	0,717	0,542	0,363	0,273	0,219	0,183	0,157



Die Rasterbreite für alle PIR-Dachpaneele Typ D beträgt 1.000mm.

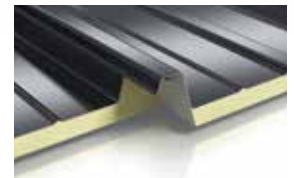
## Trapez DUO 062

Mit dem ROMA Trapez DUO 062 steht Ihnen ein ideales Produkt für Sanierungen zur Verfügung. Die PIR-Beschichtung beugt der Kondensatbildung an der Dachinnenseite vor. Ein Dichtstreifen in der überlappenden Hochsicke verhindert das Eindringen von Feuchtigkeit. Das ROMA Trapez DUO 062 lässt sich wie alle ROMA Elemente schnell und kostensparend montieren. Für beheizte Gebäude und Einsatzbereiche mit Publikumsverkehr empfehlen wir unser ROMA Schnellbau-Dämmpaneel D072 bis D182.

Panel-Typ		DUO 062
Paneelgewicht ca.	kg/m <sup>2</sup>	7,4
U-Wert nach EN 14509 mit Fuge	W/(m <sup>2</sup> ·K)	1,049



Die Rasterbreite für Trapez DUO 062 beträgt 1.000 mm.



### Brandschutz, Schallschutz und Wärmedämmung

## MW-Dachpaneele Typ FD

Das Mineralwolldach Typ FD ist die ideale Ergänzung zum Dachpaneel Typ D im Bereich von Brandabschnitten zur Vermeidung von Funkenschlag. Die Geometrie der beiden Dachtypen ist aufeinander abgestimmt und ermöglicht somit eine mühelose und schnelle Verlegung.

Panel-Typ		FD102	FD122	FD142	FD162	FD182	FD212	FD242	FD282
Raumgewicht	kg/m <sup>3</sup>	100							
Paneeldicke	mm	102	122	142	162	182	212	242	282
Dämmdicke (ohne Sicke)	mm	60	80	100	120	140	170	200	240
Deckschichten									
außen	mm	0,6	0,6	0,6	0,6	0,6	0,6	0,6	0,6
innen	mm	0,5	0,5	0,5	0,5	0,5	0,5	0,5	0,5
Paneelgewicht ca.	kg/m <sup>2</sup>	16,6	18,6	20,6	22,6	24,6	27,6	30,6	34,6
U-Wert nach EN 14509 mit Fuge	W/(m <sup>2</sup> ·K)	0,658	0,501	0,405	0,340	0,293	0,242	0,207	0,173
Panel-Typ		FD+102	FD+122	FD+142	FD+162	FD+182	FD+212	FD+242	FD+282
Raumgewicht	kg/m <sup>3</sup>	135							
Paneelgewicht ca.	kg/m <sup>2</sup>	18,8	21,5	24,2	26,9	29,6	33,7	37,7	43,1
U-Wert nach EN 14509 mit Fuge	W/(m <sup>2</sup> ·K)	0,713	0,544	0,441	0,370	0,319	0,265	0,226	0,189



Die Rasterbreite für alle MW-Dachpaneele Typ FD beträgt 1.000 mm.



### Kühl- und Tiefkühlhausbau

## PIR-Wand- und Deckenpaneele Typ P

Das ROMA Kühlhaus-Paneel Typ P bietet optimale Dämmleistung durch die Verwendung von PIR-Hartschaum als Dämmkern. Absolut präzise gefertigt und passgenau montiert, machen diese Paneele Ihr Kühlhaus vollkommen diffusionsdicht. Die Fugegeometrie mit der doppelten Nut-Feder-Verbindung erlaubt an vier idealen Punkten den Einsatz von langlebigen Dichtungen.

Panel-Typ		P045	P060	P080	P100	P120	P140	P170	P200	P220
Paneeldicke	mm	45	60	80	100	120	140	170	200	220
Deckschichten										
außen	mm	0,6	0,6	0,6	0,6	0,6	0,6	0,6	0,6	0,6
innen	mm	0,6	0,6	0,6	0,6	0,6	0,6	0,6	0,6	0,6
Paneelgewicht ca.	kg/m <sup>2</sup>	12,1	12,7	13,5	14,3	15,1	15,9	17,1	18,3	19,1
U-Wert nach EN 14509 mit Fuge <sup>1)</sup>	W/(m <sup>2</sup> ·K)	0,540	0,388	0,285	0,226	0,187	0,160	0,131	0,111	0,101
Spannweiten Deckenelemente, freitragend als Einfeldträger je nach Belastungsart <sup>2)</sup> gemäß EN 14509 mit Durchbiegung										
	m	bis 4,61	bis 5,78	bis 7,17	bis 8,41	bis 9,53	bis 10,56	bis 11,92	bis 13,10	bis 13,82



Die Rasterbreite für alle PIR-Wand- und Deckenpaneele Typ P beträgt 1.150 mm.

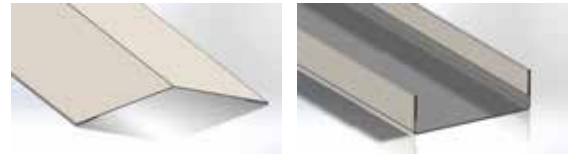


1)  $\lambda_{\text{abschleifd}} = 0,022$  [W/mK]

2) Inklusive Reparaturlast von P = 1,0 kN, beidseitig t = 0,6 mm, liniert.

## Zubehör

Sie erhalten nicht nur erstklassige Dämmpaneele, sondern auch eine große Palette an Zubehör – bis ins kleinste Detail in bewährter ROMA Qualität. Bei uns finden Sie alles vom Abschlussblech bis zur Befestigungskappe, von Firstverkleidungen bis zur Deckenabhängung. Alles aus einer Hand und bestens aufeinander abgestimmt. Damit alles passt.



Außenfirst

Elementeinfassung

Die hier abgebildeten Zubehörteile sind Auszüge aus unserem umfangreichen Kantteilkatalog.

### Kühl- und Tiefkühlzellen

## Kühl- und Tiefkühlzellen

Als Partner des Kältefachhandels bietet ROMA umfangreiche Unterstützung bei Ihrem Bauprojekt. Wir fertigen Ihre Kühl- und Tiefkühlzelle als Einzelstück und berücksichtigen alle Punkte, die ihr Tagesgeschäft erleichtern. Im Fokus stehen geringe Energie- und Unterhaltskosten. Jede Kühlzelle wird von ausgebildetem Fachpersonal aufgebaut. Ihre Vorgabe ist unser Maßstab – sprechen Sie uns an!



### Türen

## Dreh- und Schiebetüren

Türen im professionellen Einsatz müssen viel aushalten. Sie sind hohen dynamischen Belastungen und häufig auch hohen Temperaturdifferenzen ausgesetzt. Sie müssen Betriebsabläufe rationalisieren helfen und Bedienkomfort gewährleisten. Die Anforderungen an Konstruktion, Funktionsmechanismus, Material, Dichtigkeit und Dämmung sind erheblich. Dazu kommt eine Fülle an Sicherheitsauflagen, die dem Schutz von Mensch und Bauwerk dienen. Ob Kühl- und Tiefkühl- oder Betriebsraumtüren, robuste Ausführungen sorgen für Langlebigkeit und hohen Bedienkomfort. So sind ROMA Türen offen für jeden Einsatz!



### Individuelle Anwendungen

## Individuelle Anwendungen

Atmosphäre ist Schutz! Schützen Sie die Qualität Ihrer Produkte durch gleichbleibende Temperaturen, schützen Sie Ihre Investition in Maschinen durch gleichbleibende Luftfeuchtigkeit, minimieren Sie Ihre Kosten durch gleichbleibende Außenbedingungen, schützen Sie Ihre Mitarbeiter und Ihr Umfeld vor Lärm, Hitze und Abgasen durch spezielle Raumlösungen – zu jeder Jahres- und Tageszeit. Egal was oder wen Sie schützen wollen, ROMA bietet Ihnen eine individuelle Konstruktion, mit der Sie Ihre Anwendung in eine Schutzatmosphäre packen.



### Umweltsimulations- und Prüfkammern

## Umweltsimulations- und Prüfkammern

Neue Entwicklungen, neue Vorschriften und eine belastbare Dokumentation von Testergebnissen sind die Herausforderungen der Industrie. Die Anforderungen an Klima- und Prüfkammern liegen in der individuellen Anpassung an moderne Prüfverfahren. Grundlage hierfür sind eine konstante Temperatur, und die Dichtigkeit aller Elemente und Durchführungen, für einen langen Zeitraum. Liefern Sie belastbare Ergebnisse – schneller und mit weniger Versuchen. Ein finanzieller Vorteil bei laufenden und zukünftigen Prüfverfahren.



---

# ROMA. Damit alles passt.

ROMA ist ein führender Hersteller von Wand- und Dach-Sandwichelementen für den Industrie- und Kühlhausbau. Wir entwickeln, fertigen und vertreiben komplette Bausysteme für den industriellen Hochbau, aber auch Kühl- und Tiefkühlzellen und die hierfür passenden Türen. Klimakammern, Reinräume und Spezialräume für eine Vielzahl klimatechnischer Anwendungen gehören ebenfalls zu unserer Produktpalette. Über 70 Jahre Erfolg und Erfahrung in diesen hoch spezialisierten Bausegmenten sprechen für sich. Von Anfang an produziert unser Familienunternehmen in Deutschland – eben Qualität made in Germany.

Weitere Informationen zu unseren Produkten finden Sie unter [www.roma-daemmsysteme.de](http://www.roma-daemmsysteme.de)



Die Kollegen aus dem Vertrieb kennen nicht nur ihre Produkte, sondern auch ihre Kunden. Und das seit vielen Jahren.



Mit mehr als sieben Jahrzehnten Erfahrung steht ROMA für durchdachte Produkte in bester und zuverlässiger Qualität.



Eine optimale Produktion garantiert höchste Lieferfähigkeit und ermöglicht so einen reibungslosen Ablauf Ihrer Projekte.



Rundum zufriedene Kunden sind das Markenzeichen von ROMA – weil eben alles passt.

---

# Kreativität am Bau

ROMA Farbprogramm für Schnellbau-Dämmpaneele.

Besch.-System	Farbe	Farb-gruppe	Besch.-System	Farbe	Farb-gruppe	Besch.-System	Farbe	Farb-gruppe			
Polyester 25µm	RAL 9010 Reinweiß	1	Polyester 25µm	RAL 8004 Kupferbraun	3	ROMAplus 50µm	RAL 7016 Anthrazitgrau	3			
	RAL 9001 Cremeweiß	1		RAL 8011 Nussbraun	3		RAL 3009 Oxidrot	3			
	RAL 9002 Grauweiß	1		RAL 8014 Sepiabraun	3		RAL 9002 Grauweiß	1			
	RAL 7035 Lichtgrau	1		RAL 6005 Moosgrün	3		Stratos	2			
	RAL 7042 Verkehrsgrau A	2		RAL 6011 Resedagrün	2		Mesos	2			
	RAL 1015 Hellelfenbein	1		RAL 5010 Enzianblau	3		RAL 9010 Reinweiß	1			
	RAL 1002 Sandgelb	2		RAL 9006 Weißaluminium	2		RAL 9010 Reinweiß	1			
	RAL 1023 Verkehrsgelb	2		RAL 9007 Graualuminium	2		RAL 9001 Cremeweiß	1			
	RAL 2001 Rotorange	2		RAL 7016 Anthrazitgrau	3		RAL 9010 Reinweiß	1			
	RAL 3000 Feuerrot	3		Dark Zebrano 3D	3		RAL 9002 Grauweiß	1			
	RAL 3009 Oxidrot	3		Golden Oak	2		Alu-Zink	2			

Stand: 05/2017

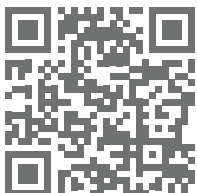
Mit ROMA Sandwichelementen können Sie Ihr Objekt farblich kreativ gestalten. Der Grundwerkstoff der Paneele ist Stahlblech mit beidseitiger Zinkauflage und anschließender farbiger Kunststoffbeschichtung.

Weitere Farben und Beschichtungssysteme auf Anfrage. Standardmäßig auch Alu-Bleche mit Polyester-Lackierung RAL 9001 und 9006 lieferbar.

Die hier angegebenen Farbtöne (z. B. 9002) sind RAL-ähnlich. Bitte beachten Sie: Die Farbmuster geben im Druck die Farbtöne nur annähernd wieder.

Für Sonderfarben gelten Mindestabnahmemengen.

Liefermöglichkeiten und Lieferzeit nach Absprache. Nehmen Sie Kontakt mit uns auf – wir beraten Sie gern!



Weitere Informationen zu unseren Produkten erhalten Sie auf unserer Homepage: [www.roma-daemmsysteme.de](http://www.roma-daemmsysteme.de)

Romakowski GmbH & Co. KG  
 Herdweg 31  
 86647 Buttenwiesen  
 Telefon +49 (0) 8274.999-0  
 Fax +49 (0) 8274.999-150  
[info@roma-daemmsysteme.de](mailto:info@roma-daemmsysteme.de)